

Ångbefuktare från Seleko - helt nytt koncept Unik kalkhantering – Snabbt, enkelt underhåll



**Bevisliga fördelar för projektörer, installatörer
och framförallt användarna.**

Lång drifttid utan avbrott

Mineralerna som fälls ut under förångningsprocessen samlas upp i kalkuppsamlingsbehållaren som kan tömmas och användas igen. Denna förångningsprocess påverkar inte ångproduktionen i MK5. Bara en till tre korta service är nödvändiga per säsong, beroende på vattenkvalitén. Den är enkel att genomföra och utförs bara med några få enkla handgrepp och tar endast några minuter. Störningar är reducerade till det minimala för befuktaren.

Hög funktionssäkerhet

Den unika dubbelmantlade cylindern i krom-nickel stål och folie, med en så kallad kallvattenzon vid inlopps- och utloppsområdet. Detta förhindrar avlagringar av kalk och mineraler med risk för igensättning. Systemet förhindrar också slangar och rör mot igensättning och ångbefuktaren blir stabil och pålitlig.

För alla vattenkvaliteter

MK5 gör det möjligt att använda alla typer av tappvatten som är obehandlat, behandlat eller fullt demineraliserat utan några störningar av funktionen.

Ekonomiska fördelar med högteknologiska prestanda

Stor flexibilitet:

Defensor MK5 serie finns i två versioner med kanalutförande eller med fläktedel för rumsinstallation.

MK5 "Visual" är standardmodellen för HVAC applikationer.

MK5 "Process" är den modellen som används för krävande processer och laboratorieinstallationer vid bl a höga krav på noggrannhet. Kapaciteter från 5 till 80 kg/h med en exakt kontrollerad ångproduktion från 0-100% för båda modellerna.

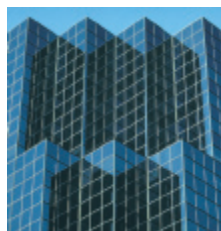
Enkel installation:

Den kompakta konstruktionen bidrar till en enkel installation. Designen försäkrar att monteringen, driften och servicen kan utföras enkelt, snabbt och pålitligt. Stativet, är monterat på chassit som en extra säkerhet under transporten och installationen.

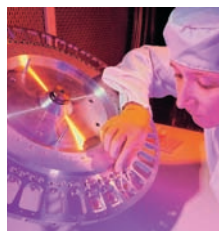
Defensor MK5 unika kalkkopsamlingsbehållare.



Den optimala lösningen för varje applikation



MK5 "Visual": den pålitliga grundmodellen för HVAC marknaden med höga hygieniska krav.



MK5 "Process": med sin höga kontrollerade noggrannhet till högteknologiska applikationer.

Teknisk data

Teknisk sammanfattning och modellbeskrivning av Defensor MK5											För vidare info se teknisk dokumentation
Modul 1			Modul 2				Modul 2 x 2				Styrning :
5	8	10	16	20	24	30	40	50	60	80	MK5 Visual On/Off Kontinuerlig MK5 Process Kontinuerlig
max. ångkapacitet i kg/h											Anslutningsspänning
5.0	8.0	10.0	16.0	20.0	24.0	30.0	40.0	50.0	60.0	80.0	400V/3F/50...60Hz
4.6	7.3	9.0	14.6	18.0	21.9	27.0	36.2	45.0	54.0	72.4	220V/3F/50...60Hz
5.0	8.5	10.5	16.5	20.5	25.0	30.5	41.5	51.5	61.5	83.5	415V/3F/50...60Hz
5.0		10.5									240V/FN/50...60Hz
5.0		10.0									230V/FN/50...60Hz
4.0	6.0	7.0	11.5	14.5	17.5	21.5	29.0	35.5	43.0	57.5	200V/3F/50...60Hz

Kalkbehållaren är inte nödvändig om man använder totalt avhärdat vatten. En speciell version finns för totalt avhärdat vatten för

Återförsäljare

Generalagent



KLIMATKONSULT
Sundbyvägen 42, 163 45 Spånga
Tel. 08-564 72 880 • Fax 08-564 72 885
www.klimatkonsult.com

SELEKO

– Behandlar luften –

GENOM AUKTORISERADE ÅTERFÖRSÄLJARE ÖVER HELA LANDET

SELEKO AB. Box 143, 137 22 VÄSTERHANINGE.
TEL: 08-500 123 70. FAX: 08-500 107 75.