



1.0010.12

**COMPACTA®**

## Kylma COMPACTA®



### Allmänt

Kylmaskinerna i serien Compacta® är en serie maskiner där varje enskild kylmaskin är en unik anpassning för det speciella fall den ska arbeta vid. Trots detta finns en viss standardisering i och med att Compacta® byggs ihop i ett stativ som i de flesta fall är ett av tre standardstativ.

Två maskiner med samma yttermått kan alltså ha helt olika innehåll och användningsområden. Vi tycker att det är en perfekt kombination av enkelhet och flexibilitet som fortfarande har stora möjligheter efter alla år som vi har byggt Compacta.

### Omfattning

Maskinerna i Compacta®-serien är uppbyggda kring semihermetiska kompressorer från Bitzer eller hermetiska kompressorer från L'Unité Hermetique, Bristol eller Electrolux Cubigel.

Till detta kommer utrustning som pressostater, kondensor, torkfilter, synglas och andra komponenter som krävs för att man ska få en maskin som bara behöver kopplas ihop med t.ex. en förångare för att få en komplett kylanläggning.

Compacta® levereras för de vanliga köldmedierna R134a, R404A/R507 eller R407C. Vissa Compacta® kan även fås för köldmediet propan. Mer om detta finns att läsa i speciell folder för dessa aggregat.

## Tillverkning

---

Det som karakteriserar alla Compacta® aggregat är

- Kompakt uppbyggnad
- Stapelbar (på begäran)
- Enkel att installera i maskinrum
- Servicevänlig
- Standardiserad automatikutrustning
- Elkoppling till plintlåda eller komplett elskåp

Standardstativen är tillverkade av profilrör i hel- och halvmodul med gummitfötter. Specialstativ kan tillverkas vid speciella krav t.ex. vid särskilt trånga uppställningsplatser.

Aktuell automatik anpassas och specificeras enligt önskemål. Alla tryckvakter ansluts med stålrör.

All lödning sker under skyddsgas och med stora renlighetskrav.

Före leverans utförs täthetsprovning, vakuum-sugning och skyddsgasfyllning. Samtliga anslutningsledningar avslutas med kopparstuds och försluts med en pålödd bricka.

I de flesta fall utrustat Compacta® med en hel-lödd plattvärmeväxlare som kondensor för anslutning till kylmedel.

## Leveransomfattning

---

Trots att varje Compacta® är en unik lösning så innehåller de flesta Compacta®-maskinerna samma typ av grundutrustning. Denna grundutrustning är:

- Ram av profilrör
- Semihermetisk eller helhermetisk kompressor
- Pressostat
- Oljevärmare
- Kylfläkt för kylning av kompressor
- Suggas-, hetgas- och vätskeledning
- Köldmedietank
- Säkerhetsventil(er)
- Backventil
- Vibrationsdämpare
- Oljeavskiljare
- Vätskeavskiljare
- Avstängningsventiler
- Torkfilter
- Synglas

Till detta finns även en uppsjö tillvalsutrustning, till exempel:

- Magnetventil
- Ljuddämpare
- Manometer
- Olika typer av regulatorer
- Termostater
- Sugfilter
- Plattvärmeväxlare eller tubpannevärmeväxlare
- Expansionsventiler
- Varvtalsreglering för kompressorn
- Mjukstartutrustning
- Förberedd för värmeåtervinning
- M.m.

Alla aggregat byggs enligt svensk kylnorm och CE-märks enligt de direktiv som krävs för precis den enhet det gäller.

## Tekniska data

Eftersom Compacta® inte är någon enhetlig serie så presenteras här endast ett axplock data och effektuppgifter. Uppgifterna baseras på de

grundaggregat som nämns ovan under rubriken ”Leveransomfattning” och presenteras i tabellen nedan.

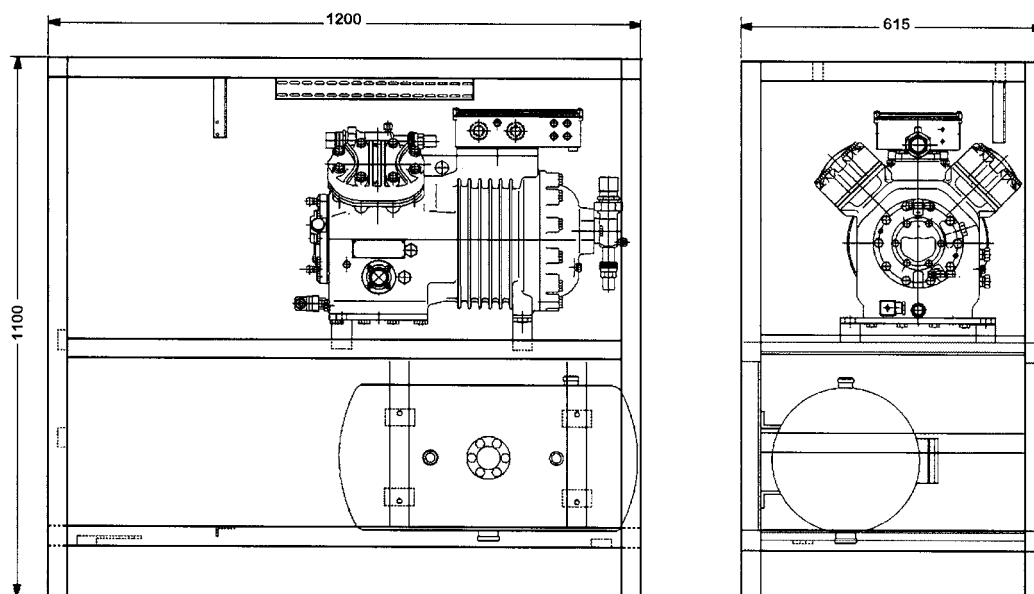
| Ramstorlek mm     | Kompressor-typ | Kond. temp. °C | Kyl-effekt kW<br>Förångningstemperatur °C |           |            |          | Till-förd effekt W -10 | Max ström A | Start-ström A |
|-------------------|----------------|----------------|---|-----------|------------|----------|------------------------|-------------|---------------|
|                   |                |                | -15                                       | -10       | -5         | 0        |                        |             |               |
| 600 x 514 x 1120  | L'Unite R134a  | 35             | 0,3-3,6                                   | 0,4-5,0   | 0,5-6,8    | 0,6-9,1  | 200-2000               | 2,4-10,0    | 9,2-41,0      |
|                   |                | 40             | 0,26-3,3                                  | 0,35-4,6  | 0,45-6,3   | 0,58-8,4 | 200-2050               |             |               |
|                   | L'Unite R404A  | 35             | 08-10,0                                   | 1,0-12,5  | 1,2-15,4   | 1,6-19,0 | 480-4300               | 4,1-18,0    | 17,0-56,0     |
|                   |                | 40             | 0,74-8,8                                  | 0,95-11,1 | 1,2-13,9   | 1,4-17,3 | 490-4400               |             |               |
| 1200 x 615 x 1120 | Bitzer R134a   | 35             | 0,9-4,4                                   | 1,2-5,6   | 1,6-7,1    | 2,0-8,9  | 470-1800               | 2,7-8,5     | 12,0-37,0     |
|                   |                | 40             | 0,8-4,1                                   | 1,1-5,2   | 1,4-6,6    | 1,9-8,3  | 500-1900               |             |               |
|                   | Bitzer R404A   | 35             | 1,7-7,6                                   | 2,1-9,5   | 2,7-11,7   |          | 800-3400               | 2,7-8,5     | 12,0-37,0     |
|                   |                | 40             | 1,5-6,8                                   | 1,9-8,6   | 2,4-10,7   |          | 840-3600               |             |               |
| 1200 x 615 x 1120 | Bitzer R134a   | 35             | 4,6-40,0                                  | 5,9-51,0  | 7,6-65,0   | 9,5-82,0 | 1900-17000             | 9,2-78,0    | 44,2-180,0    |
|                   |                | 40             | 4,2-37,0                                  | 5,5-48,0  | 7,1-61,0   | 8,9-76,0 | 2000-17400             |             |               |
|                   | Bitzer R404A   | 35             | 8,4-73,0                                  | 10,0-91,0 | 13,0-112,0 |          | 3900-32000             | 9,2-78,0    | 44,2-180,0    |
|                   |                | 40             | 7,5-66,0                                  | 9,4-83,0  | 12,0-102,0 |          | 41000-33000            |             |               |

| För frys Ramstorlek mm | Kompressor-typ | Kond. temp. °C | Kyl-effekt watt<br>Förångningstemperatur °C |          |          |          | Till-förd effekt W -30 | Max ström A | Start-ström A |
|------------------------|----------------|----------------|---|----------|----------|----------|------------------------|-------------|---------------|
|                        |                |                | -35   | -30      | -25      | -20      |                        |             |               |
| 600 x 514 x 1120       | L'Unite R404A  | 35             | 0,77-7,8                                    | 0,94-2,3 | 1,2-3,0  | 4,5-3,9  | 865-1850               | 7,5-5,0     | 29,0-28,0     |
|                        |                | 40             | 0,64-1,5                                    | 0,81-2,0 | 1,0-2,6  | 1,3-3,5  | 834-1780               |             |               |
|                        | Bitzer R404A   | 35             | 0,46-2,7                                    | 0,68-3,6 | 1,0-4,8  | 1,3-6,2  | 570-2300               | 2,7-8,5     | 12,0-37,0     |
|                        |                | 40             | 0,37-2,4                                    | 0,57-3,3 | 0,81-4,3 | 1,2-5,6  | 570-2300               |             |               |
| 1200 x 615 x 1120      | Bitzer R404A   | 35             | 2,9-26,0                                    | 4,0-35,0 | 5,3-46,0 | 6,8-57,0 | 2600-20700             | 9,2-78,0    | 44,2-180,0    |
|                        |                | 40             | 2,6-23,0                                    | 3,6-31,0 | 4,7-42,0 | 6,1-52,0 | 2600-21100             |             |               |

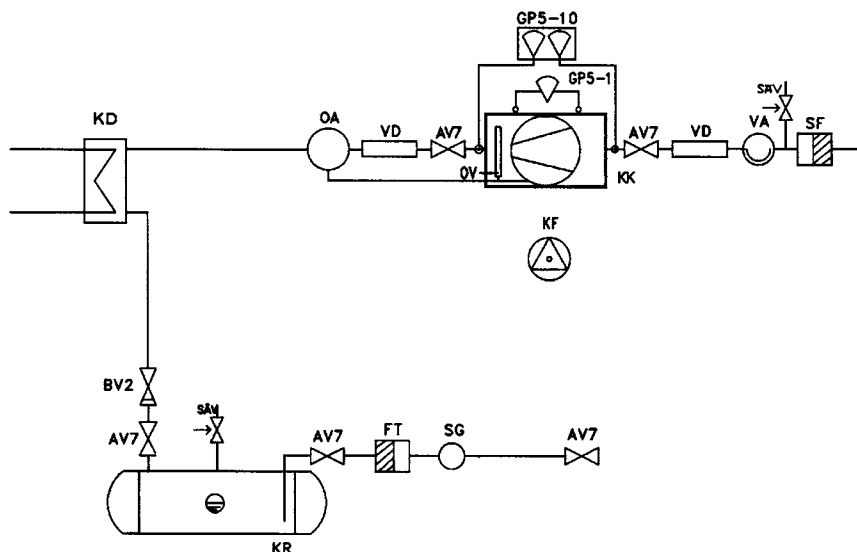
Ramstorleken här ovan är den fysiska storleken för maskinen angivet som längd x bredd x höjd. Kyleffekten är angiven vid 5K underkyllning och en överhettning på 20K varav 10K över

förångaren. Kyleffekter och strömmar är angivna som två värden. Det första värdet motsvarar den minsta kompressorn som placeras inom ramen och det andra värdet den största kompressorn.

## Måttskiss



## Flödesschema



|        |  |       |   |
|--------|--|-------|---|
| AV1-1  | Magnetventil*                            | KR    | Köldmediebehållare                            |
| AV1-2  | Magnetventil kapacitetsreglering*        | LD    | Ljuddämpare*                                  |
| AV4    | Avstängningsventil, kulavstängning*      | MP    | Manometer*                                    |
| AV7    | Avstängningsventil                       | MU    | Mätuttag schraderventil                       |
| BV2    | Backventil                               | OV    | Oljevärme kompressor                          |
| FT     | Torkfilter                               | SF    | Sugfilter                                     |
| GP5-1  | Differenstryckspressostat oljetrycksvakt | SG    | Synglas                                       |
| GP5-2  | Lågtryckspressostat (Penn P77L)*         | SV6-5 | Kapacitetsregulator hot-gas-bypass Alco CPHE* |
| GP5-6  | Kondensortryckspressostat (Penn P77A)*   | SÄV   | Säkerhetsventil                               |
| GP5-10 | Hög- och lågtryckspressostat (Penn P78M) | UBL   | Urladdningsledning från säkerhetsventil*      |
| KD     | Kondensator                              | VA    | Vätskeavskiljare                              |
| KF     | Kylfläkt kompressor                      | VD    | Vibrationsdämpare bälgrör                     |
| KK     | Kolvkompressor                           | VXV   | Växelventil manuell för säkerhetsventil*      |

\*Alternativ utrustning, som inte är utträd.



*Kylma gör jobbet lättare!*



### KLIMATKONSULT

Sundbyvägen 42, 163 45 SPÅNGA  
 Telefon vx: 08-564 72 880  
 Telefax: 08-564 72 885  
[www.klimatkonsult.se](http://www.klimatkonsult.se)

#### AB KYLMATERIEL

HUVUDKONTOR  
 Box 4026

Smidesvägen 4-8  
 171 04 SOLNA  
 Telefon 08-598 908 00  
 Telefax 08-598 908 91  
[www.kylma.se](http://www.kylma.se)

Broschyr nr 1.0010.12

GÖTEBORG

Gruvgatan 25  
 421 30 V FRÖLUNDA  
 Telefon 031-49 99 50  
 Telefax 031-45 52 81

Ersätter nr 1.0010.11

JÖNKÖPING

Granitvägen 5  
 553 03 JÖNKÖPING  
 Telefon 036-31 23 80  
 Telefax 036-31 23 86

Augusti 2003

MALMÖ

Höjagatan 19  
 212 33 MALMÖ  
 Telefon 040-59 22 80  
 Telefax 040-59 22 84

STOCKHOLM N

Box 4026  
 Smidesvägen 4-8  
 171 04 SOLNA  
 Telefon 08-598 908 40  
 Telefax 08-598 908 49

STOCKHOLM S

Årsta Skolgränd 14D  
 117 43 STOCKHOLM  
 Telefon 08-794 06 60  
 Telefax 08-744 08 08

SUNDSVALL

Trafikgatan 11  
 856 44 SUNDSVALL  
 Telefon 060-64 12 90  
 Telefax 060-64 12 96

VÄSTERÅS

Sigurdsgatan 6  
 721 30 VÄSTERÅS  
 Telefon 021-15 05 90  
 Telefax 021-15 05 96

Rätt till ändringar förbehålles

**BEIJER REF**